

報道関係各位

地域の魅力発見プラン販売中

ホテルビスタ厚木で地酒付きプラン販売中

知る人ぞ知る 厚木の銘酒“盛升”

株式会社ビスタホテルマネジメント（東京都中央区日本橋本町三丁目9番7号）が運営するホテルビスタ厚木では、地域の魅力を再発見できる宿泊プランの販売を開始しました。

当ホテルでは、東丹沢山麓のふもと、厚木市七沢に位置し、文政元年（1818年）創業200年の黄金井酒造の銘酒「盛升」が付いた宿泊プランを販売中です。



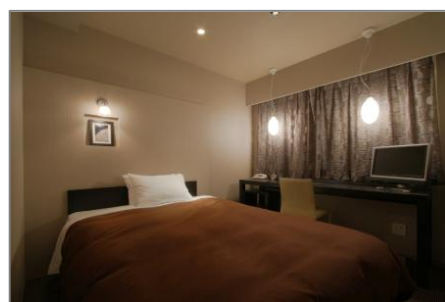
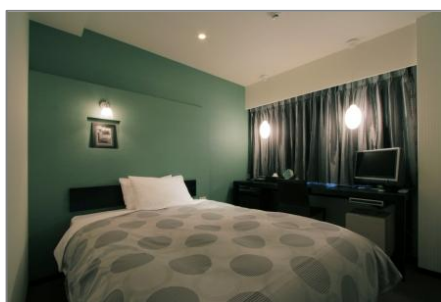
■厚木の名酒を嗜む／「盛升（さかります）」付プラン（詳しくは[こちら](#)）

“地域の魅力発見”というテーマに相応しく、地元黄金井酒造の“盛升”は、「水源の森百選」にも選ばれる東丹沢山麓より溢れ出る清らかな伏流水を仕込水とし、全国から厳選し磨き込んだ酒米一粒一粒をじっくりと丁寧に手間暇を惜しまず醸造します。

以前、厚木市観光協会アンケートにご協力頂いたゲストに「盛升」をお渡ししていましたが、大変好評だったことから宿泊プランとして販売することになりました。



厚木市マスコットキャラクターがデザインされたカップも印象的



ホテルビスタ厚木 スタンダードルーム（グリーンとブラウン）

【当社の特長】

ビスタホテルグループは、2005年にホテル運営受託事業を開始してから今日まで着実に運営ホテル数を増やし、現在では北は北海道・札幌から南は九州・熊本まで、「ホテルビスタ」、「ホテルビスタプレミア」のブランドで計15の宿泊主体型ホテル（ビジネスホテル）を営業しています。

ホテルビスタの魅力のひとつは、バスルームとトイレ、洗面台がそれぞれ別に設置されていることです。2006年のホテルビスタ札幌[中島公園]の開業を皮切りに、札幌[大通]、東京[築地]、海老名、名古屋、京都・和邸、大阪[なんば]、広島、松山、熊本空港で全室、大浴場付きの仙台、金沢、福岡では一部でこの3点独立型水廻りを実現しています。

加えて、ホテルデザインにも地域の文化や伝統工芸の要素を取り入れ、朝食には地元ならではのメニューや、食材を活用するなど、チェーンホテルでありながら、個性を持ったホテル作りをしています。このように日本人の生活習慣に合った客室設計と、地域密着型のホテル作りがお客様の支持を得て、大手オンライントラベルエージェントの口コミ評価が高いのが特長です。



本件に関するお問い合わせ先

(株)ビスタホテルマネジメント 経営企画室 大矢健三

TEL : 03-6369-5560 FAX : 03-3518-9221